



歡迎加入臺科大不分系學士班

謝佑明

- 不分系學士班 主任
- 營建工程系 資訊科技組
- Email: ymhsieh@mail.ntust.edu.tw



Outline

- Part I – 不分系介紹
 - 特色與運作
 - 畢業條件
 - 學校資源
- Part II – 不止學校的事

Outline

- Part I – 學校的事
 - 我蹺了什麼樣的渾水？
 - 我要怎麼脫身？
 - 有什麼油水可以撈？
- Part II – 人生的事

特色與運作



不分系學士班組成

高中申請入學(40人)

- 成績優異之高中生

運動績優(11+人)

- 運動成績優異

機電技優專班(37人)

- 機械、電子、電機領域之高職技優生



特色與運作



何謂全校不分系？

- 進入臺科大時不屬於任一科系，**唸完大一後**再選擇。
- 進入臺科大全部13個系的任一系^{註1}，以及應用科技學士學位學程或全球發展學士學位學程^{註2}。

^{註1}設計系須通過5門指定課程方可選讀設計系

^{註2}需經過甄選，始可進入

特色與運作



不分系的主要訴求有二：**延後分流、多元學習**。

- 延後分流絕對不是消極地把選擇專業再拖一年，而是經由不分系的輔導，讓學生在一年內瞭解自己、瞭解學校、瞭解學系，進而選擇一個真正符合自己個人特質的科系。
- 容易交到不同科系的朋友，可了解不同領域之想法，培養自己在跨領域團隊的合作精神，並有助於找到未來創業時的夥伴。

特色與運作



延後分流(選系)

- 延後分流不是「以後再說」
希望同學們在經過了解及嘗試選修基礎課程後，儘快做最適
合自己的選擇！
- 大一下(3月)要選系。

特色與運作



選系（分流）

- 學籍移轉，成為該主修系學生
(成績單之系名改為主修系系名)
- 權利義務均與主修系學生相同，選課單也會預選主修系的必修課程

畢業學分

畢業條件 哪裡找?

網址連結 <https://jc.ntust.edu.tw/>

不分系學士班→學生資訊→畢業條件

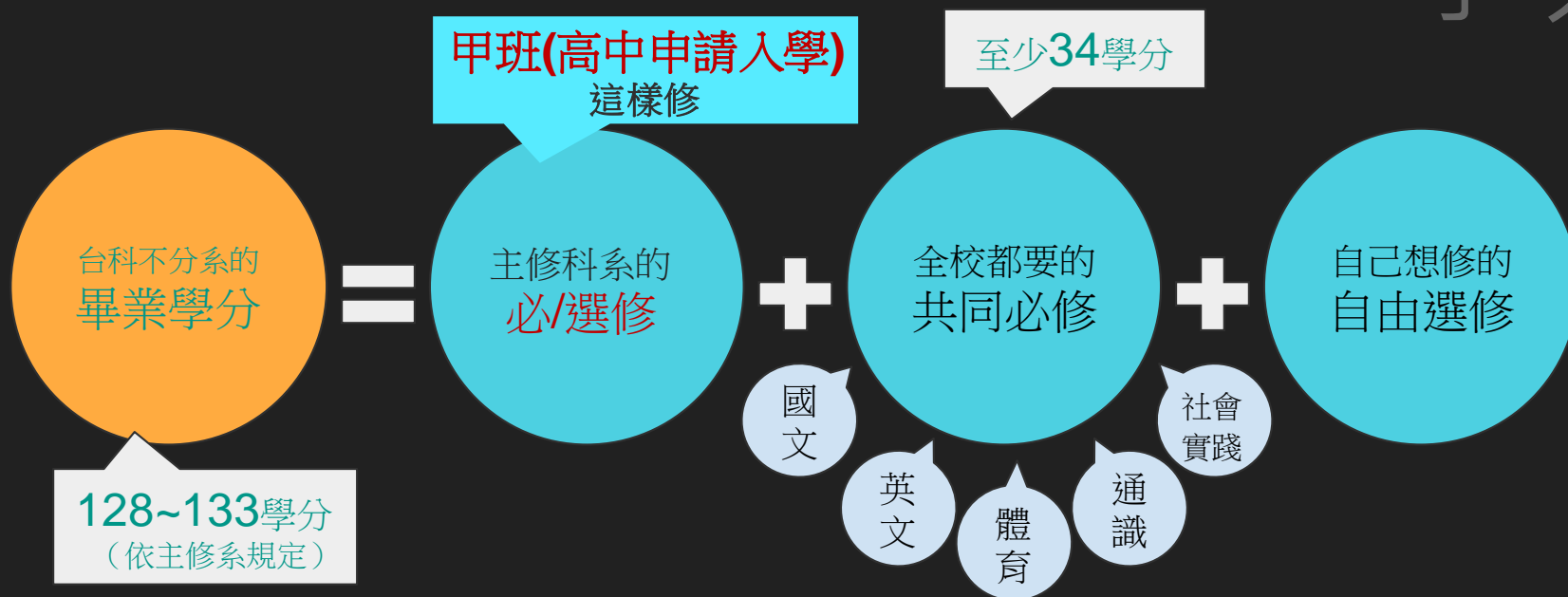


甲班(高中申請入學)
看過來

畢業學分

有哪些課要選啊？

別著急，在這之前，我們先來看看這個：



主修科系的 必選修

(甲班-高中申請入學)

學分規定完全與主修系相同

直接跟著主修系的課表照著修就好了哦～

詳細共同必修、專業必修、專業選修等學分要求

可以自行到主修系查詢。

(畢業條件，專業必修課程請參考高中申請入學管道)



設計系有規定大一必須修過某些科目，大二才能分流至該系。

For 甲班

主修科系的 必選修

◎應用科技學院不分系學士班畢業條件

I. 畢業最低學分：

1. 95-106 學年度為 136 學分。

2. 107 學年度起：

學院	系、學程、班	畢業最低學分數
工程學院	機械工程系	133
	材料科學與工程系	128
	營建工程系	133
	化學工程系	133
	全球發展工程學士學位學程	133
	先進科技全英語學士學位學程	128
電資學院	電子工程系	133
	電機工程系	133
	資訊工程系	133
管理學院	工業管理系	133
	企業管理系	128
	資訊管理系	128
設計學院	設計系	133
	建築系	133
人文社會學院	應用外語系	132
應用科技學院	應用科技學士學位學程	130

II. 必修科目：

1. 共同必修科目：共同必修科目表

[110 學年度](#)、[109 學年度](#)、[108 學年度](#)、[107 學年度](#)、[106 學年度](#)、[105 學年度](#)、[104 學年度](#)、[103 學年度](#)、[102 學年度](#)、[99-101 學年度](#)、[97-98 學年度](#)、[96 學年度](#)

2. 專業必修科目：下列擇一適用

(1) 107 學年度起入學者

A. 以高中生申請入學管道入學之學生：

依照該系別所有規定的課程進行修讀，包括
[各系必修課程查詢](#) 以及 [大學部學生必、選修學分及畢業學分一覽表](#)

B. 以技優保送及運動績優管道入學之學生：

依照主修系之雙主修科目及學分規劃，並加修依據各主修系所訂定「職業倫理」之相對應課程(職業倫理請洽詢各系)：

[110](#)、[109](#)、[108](#)、[107](#)

For 甲班

主修科系的 必選修

For 甲班

備註：

1. 不分系學士班學生須通過：

(1) 基本設計(一)、基本設計(二)、設計素描(一)、設計素描(二)、模型製作，方得以設計系工業設計組為主修。

(2) 基本設計(一)、基本設計(二)、設計素描(一)、設計素描(二)、文字造形，方得為以設計系商業設計組為主修。

2. 所有經甄選進入「全球發展工程學士學位學程」及「應用科技學士學位學程」者、經申請進入「先進科技全英語學士學位學程」者，仍依該學程所有規定的課程進行修讀，課程內容請參考 A. 說明。

3. 醫學工程學士學位學程自 108 學年度起、色彩影像與照明科技學士學位學程自 109 學年度起停止受理雙主修申請。

(2) 95-106 學年度入學者

A.

(A) 依照主修系之雙主修科目及學分規劃，並加修依據各主修系所訂定「職業倫理」之相對應課程：

[106](#)

(B) 依照主修系之雙主修科目及學分規劃，並加修「職業倫理」(0 學分)：

[105](#)、[104](#)

(C) 依照主修系之雙主修科目及學分規劃：

[103](#)、[102](#)、[101](#)、[100](#)、[99](#)、[98](#)、[97](#)、[96](#)、[95](#) 學年度本校學生修讀雙主修應修科目表

B. 依照主修系所屬學院學士班的課程規劃

[106](#)、[105](#)、[104](#)、[103](#)、[102](#)、[101](#)、[100](#)、[99](#)、[98](#)、[97](#)、[96](#)、[95](#) 各學士班專業必修課程彙整表

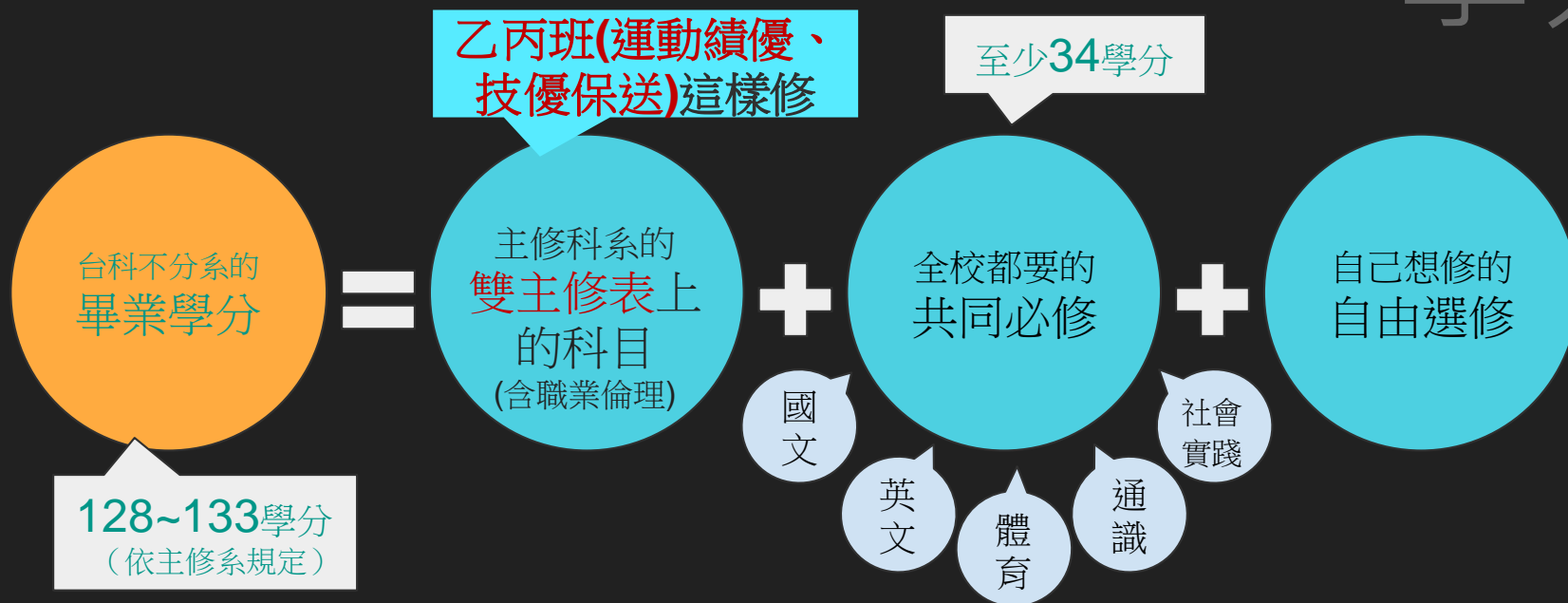
C. 若已有一個非常明確的目標系別，可以全部依照該系的所有規定課程進行修讀，即可獲得該學士學位 [各系必修課程查詢](#)

乙、丙班(運動績優、技優保送)
看過來

畢業學分

有哪些課要選啊？

別著急，在這之前，我們先來看看這個：



主修科系的
雙主修
科目

For 乙丙班

(乙丙班-運動績優、技優保送)

雙主修表可以上不分系畢業條件的網頁查看！
(畢業條件 技優保送及運動績優管道，請參考110學年度畢業條件)

或是

如果有確定目標的科系，
可以直接跟著主修科系的必修課表排課就好



注意

- 設計系有規定大一必須修過某些科目，大二才能分流至該系。
- 雙主修表下方的「備註」科目，那些也是畢業門檻！

主修科系的 雙主修 科目

◎應用科技學院不分系學士班畢業條件

I.畢業最低學分：

1. 95-106 學年度為 136 學分。

2. 107 學年度起：

學院	系、學程、班	畢業最低學分數
工程學院	機械工程系	133
	材料科學與工程系	128
	營建工程系	133
	化學工程系	133
	全球發展工程學士學位學程	133
	先進科技全英語學士學位學程	128
電資學院	電子工程系	133
	電機工程系	133
	資訊工程系	133
管理學院	工業管理系	133
	企業管理系	128
	資訊管理系	128
設計學院	設計系	133
	建築系	133
人文社會學院	應用外語系	132
應用科技學院	應用科技學士學位學程	130

II.必修科目：

1.共同必修科目：共同必修科目表

110 學年度、109 學年度、108 學年度、107 學年度、106 學年度、105 學年度、104 學年度、103 學年度、102 學年度、99-101 學年度、97-98 學年度、96 學年度

2.專業必修科目：下列擇一適用

(1)107 學年度起入學者

A.以高中生申請入學管道入學之學生：

依照該系別所有規定的課程進行修讀，包括

[各系必修課程查詢](#) 以及 [大學部學生必、選修學分及畢業學分一覽表](#)

B.以技優保送及運動績優管道入學之學生：

依照主修系之雙主修科目及學分規劃，並加修依據各主修系所訂定「[職業倫理](#)」之相對應課程(職業倫理請洽詢各系)：

110、109、108、107

For 乙兩班

主修科系的 雙主修 科目

For 乙丙班

備註：

1.不分系學士班學生須通過：

(1)基本設計(一)、基本設計(二)、設計素描(一)、設計素描(二)、模型製作，方得以設計系工業設計組為主修。

(2)基本設計(一)、基本設計(二)、設計素描(一)、設計素描(二)、文字造形，方得為以設計系商業設計組為主修。

2.所有經甄選進入「全球發展工程學士學位學程」及「應用科技學士學位學程」者、經申請進入「先進科技全英語學士學位學程」者，仍依該學程所有規定的課程進行修讀，課程內容請參考 A.說明。

3.醫學工程學士學位學程自 108 學年度起、色彩影像與照明科技學士學位學程自 109 學年度起停止受理雙主修申請。

(2)95-106 學年度入學者

A.

(A)依照主修系之雙主修科目及學分規劃，並加修依據各主修系所訂定「職業倫理」之相對應課程：

[106](#)

(B)依照主修系之雙主修科目及學分規劃，並加修「職業倫理」(0 學分)：

[105](#)、[104](#)

(C)依照主修系之雙主修科目及學分規劃：

[103](#)、[102](#)、[101](#)、[100](#)、[99](#)、[98](#)、[97](#)、[96](#)、[95](#) 學年度本校學生修讀雙主修應修科目表

B.依照主修系所屬學院學士班的課程規劃

[106](#)、[105](#)、[104](#)、[103](#)、[102](#)、[101](#)、[100](#)、[99](#)、[98](#)、[97](#)、[96](#)、[95](#) 各學士班專業必修課程彙整表

C.若已有一個非常明確的目標系別，可以全部依照該系的所有規定課程進行修讀，即可獲得該學士學位 [各系必修課程查詢](#)

110 學年度機械工程系雙主修應修科目表

科目名稱	學分數	備註
圖學	2	參照備註(1)
工廠實習	1	參照備註(1)
靜力學	3	
熱力學	3	
動力學	3	
工程材料(一)	3	
工程數學(一)	3	
機動學	3	
材料力學	3	
應用電子學	3	
機械實習(一)－材料與製造領域	1	參照備註(2)
流體力學	3	
機械設計	3	
自動控制(一)	3	
製造學	3	
機械實習(二)－電子與自控領域	1	
熱傳學	3	
機械實習(三)－熱流領域	1	
應修學分總數	45 學分	
備註：		
(1) 修讀生於進入本校前若曾修習本課程，得檢具成績單申請免修。		
(2) 應先修工廠實習。		
(3) 應先修至少 6 學分微積分及至少 6 學分物理。		
(4) 106 學年度(含)以前入學學生仍需取得「工程數學(二)」學分。107 學年度入學的學生未修習或未通過「工程數學(二)」者，須修習「工程數學(一)」，免修工程數學(二)。		

備註內容

For 乙丙班

備註內容要遵守

甲乙丙班
全部通通看過來

主修科系的
必選修

設計系 有規定大一必須修過某些科目，大二才能分流至該系。

~甲乙丙班都要遵守~

105 學年度起入學之不分系學生應先取得**基本設計(一)**、**基本設計(二)**、**設計素描(一)**、**設計素描(二)**、**模型製作**等五門課程學分，方得以設計系工業設計組為主修

105 學年度起入學之不分系學生應先取得**基本設計(一)**、**基本設計(二)**、**設計素描(一)**、**設計素描(二)**、**文字造形**等五門課程學分，方得以設計系商業設計組為主修

修課(畢業學分)規定

提早畢業

退學：雙1/2 (連續兩次不及格科目學分總數，達該學期修習學分總數二分之一(含)以上者)

至少滿足一系的畢業規定，且每學期GPA平均都3.38以上，或已推甄上研究所（直接轉入研究所就讀），詳細規定詳本校提前畢業辦法

教學資源與輔導

交換學生 (詳請洽國際處 連結)

- 本校出國交換機會每年約**200餘名**，全世界近400所夥伴學校
- **申請資格**英文門檻：英文成績達多益650分以上且排名為70%以內者；英文成績達多益800分以上/托福iBT 83分/雅思6分/全民英檢中高級複試通過
- **獎學金資格**英文門檻：本國籍學生英文能力達多益750分、雅思6、托福TOEFL iBT 79、全民英檢中高級複試以上
- 補助金額分為**9萬元**（非亞洲國家）及**6萬元**（亞洲國家）經濟弱勢學生獎學金為以上金額1.5倍

夥伴學校：亞洲

India



Singapore



Japan



東京工業大学
Tokyo Institute of Technology



Malaysia



Korea



Jordan



Jordan University of
Science & Technology

Thailand



Mahidol University
Wisdom of the Land

Hong Kong



THE HONG KONG
POLYTECHNIC UNIVERSITY
香港理工大學



香港城市大學
City University of Hong Kong
專業·創新·國際
Professional·Creative
For The World

Iran



King Mongkut's
University of
Technology
Thonburi

Indonesia



Institut Teknologi Bandung



ITS
Institut
Teknologi
Sepuluh Nopember



Veritas, Probat, Institut
EST. 1849

Vietnam



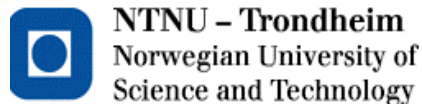
Philippines



夥伴學校：歐美

Europe

Norway



Sweden



Finland



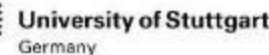
Germany



Belgium



Czech Republic



Netherlands



Italy



Spain



Turkey



America

Canada



USA



Mexico



Brazil



Argentina



Chile



教學資源與輔導

選課輔導(專業性向)輔導

- 專業性向：導生時間、學務處
- 選課問題：不分系辦、教務處註冊組

教學資源與輔導

課業輔導

- 本校課程大都有課程助教(尤其基礎課程)
- 不分系伴讀助教，協助學業成績落後的同學通過主修科系課程（主動申請，小班制）

教學資源與輔導

- 乙丙班同學如果打算修微積分, 請修蘇威年老師開授的HC162A001, 線上選課, 這是專門為乙丙班同學量身打造的微積分課程。
- 多益成績不滿400分, 或技優生有意於大二分流至應用科技學士學位學程的同學, 強烈建議(非強迫) 選修老師開授的HC1016701基礎英文(一), 線上選課

教學資源與輔導

- 請同學至「數位學習平台(Moodle)」
(<https://moodle.ntust.edu.tw/>)，登入後即可查閱自己本學期選修課程。學生可點選「課程名稱」進入課程，查看課程線上教學進行方式(同步或非同步)及課程相關訊息。
- 定期收信及清理學校信箱信件(學號@mail.ntust.edu.tw)
- Email時請同學要註明全名、學號、系別及詢問事項

請思考你的人生

- 你對大學生活有什麼想像？
 - 學業、社團、愛情？
 - 猜猜看，對大部份人來說以上三者何者和你的未來有最直接關係？
- 畢業後（三年半？四年？）要作什麼？5年、10年後要作什麼？
 - 轉進臺大？
 - 前進國際名校？(MIT, U.C.Berkeley, Stanford, ...)
 - 進入知名企業？(TSMC, FoxConn, Apple, ...)
 - 養家活口？
- 你的興趣、熱情是否能與工作結合？

原文書，好可怕

- 英文能力的培養依賴於長期的接觸
 - 傳說: 若你想度某個領域有個基本的認識，每個人最起碼也應該先花費1000小時在該領域上面，3000小時你就可以成為國內該領域的專家，10000小時就可以成為世界級的專家。
 - 不需要追求每一個字都看懂 (除非那個字常常出現在你看的書中)，但是整句/段話要能懂個七成以上。
- 教科書的**目錄**可以給我們很好的知識架構，幫助我們了解我們到底在學什麼。在複習的時候，應該要能看著目錄說出各章節的內容。
- 習題、考試 (雖然常常是學期成績的依據)，但重要的是讓學生知道了解自己的學習狀況。

人際

- 互相尊重，有些玩笑開了是收不回去的。
 - 你遇到的同儕愈來愈多元
- 獨立思考及判斷，不人云亦云
- 不對自己不了解的事加以評論
- 外宿生
 - 最好和室友訂定寢室公約大家互相遵守
 - 不要做會妨礙他人讀書或睡覺的事(如半夜敲鍵盤玩遊戲) p.s. dcard 上可以找到不少抱怨文

資安

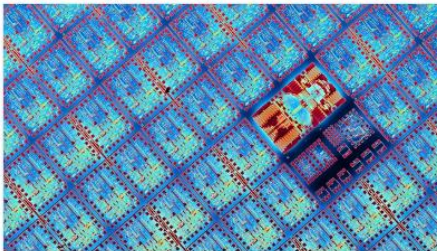
- 無論是誰寄出來的信 (e.g. 主任、院長、校長...) 都有可能是被偽造或是中毒造成的，信件內的連結、附件點擊、開啟前都要小心。
 - From: 台科大校長 (president@mail.163.cn)
- 任何向你要帳號和密碼的電子郵件, 100%都是詐騙集團發的。
- 天下沒有白吃的午餐 (e.g. 恭喜你中了iPhone 13Pro，請點此領獎)
- 不要非法下載任何有版權的軟體 (電影, MP3, ...)，學校會收到教育部的關切信件並要求處理。

全校授權軟體

- MS Office
- MATLAB



Engineers and Scientists Worldwide Rely on MATLAB



ASML

"As a process engineer I had no experience with neural networks or machine learning. I couldn't have done this in C or Python. It would've taken too long to find, validate, and integrate the right packages."

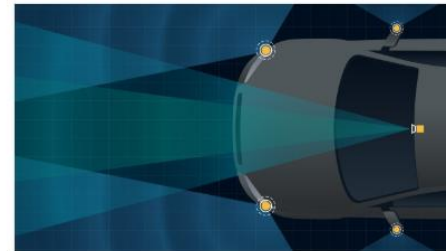
— Emil Schmitt-Weaver, Development Engineer



MIT

"MATLAB is the language used by virtually every team in the world that designs gravitational wave detectors... I look forward to exploring the data from each new detection in MATLAB."

— Matthew Evans, Assistant Professor of Physics



Delphi Automotive

"MATLAB is my preferred tool because it speeds algorithm design and improvement. I can generate C code that is reliable, efficient, and easy for software engineers to integrate within a larger system."

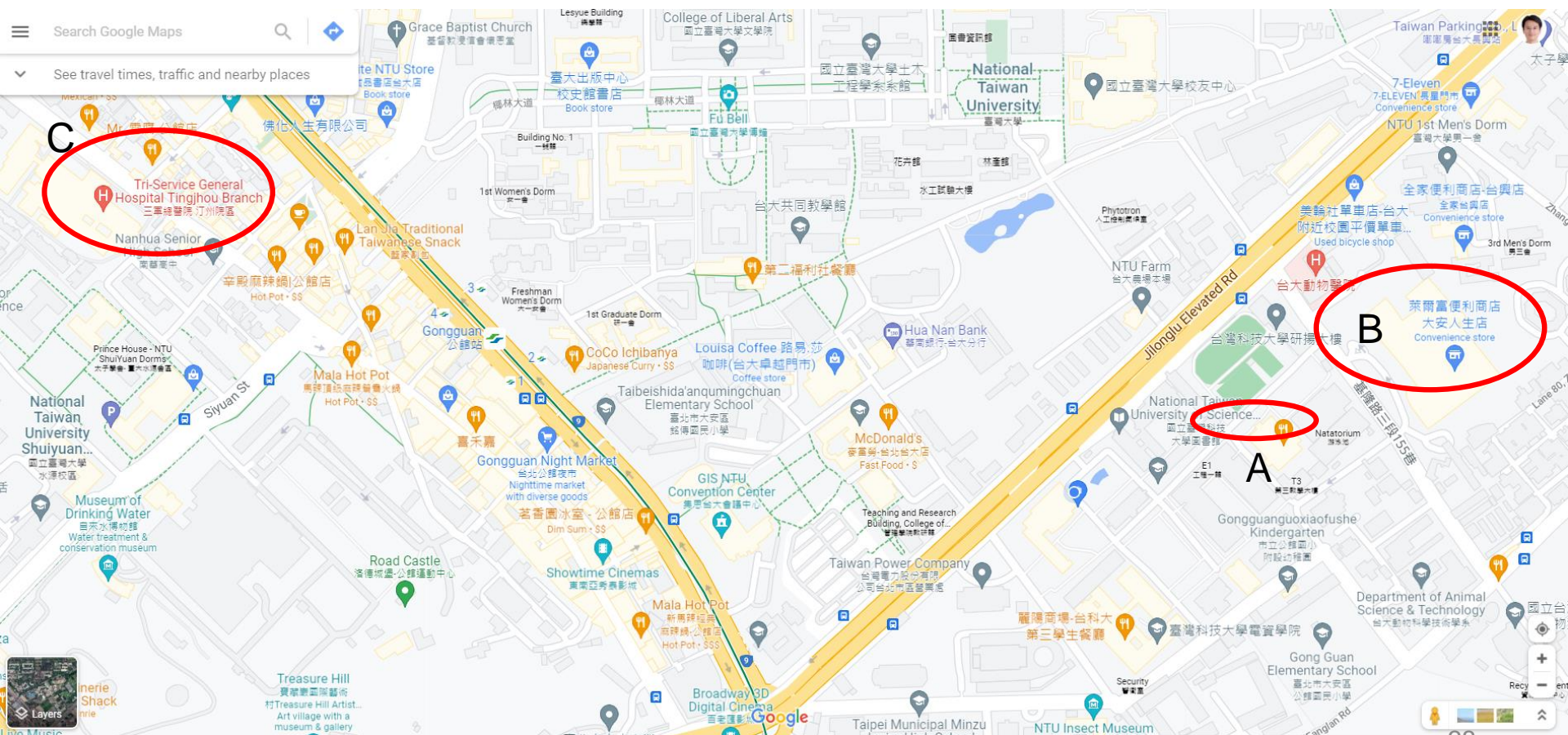
— Liang Ma, Systems Engineer

台北市五十大肇事路口之一



有醫療需求的話

A: 醫務室、B: 臺大癌醫、C: 三總汀洲院區



提醒

- 新生抵免學分申請8/20-9/24(新生請把握本次機會，逾期不予受理)([連結](#))
- 有問題儘早且主動反應，系上及學校會盡力協助解決你的問題，但最好先做功課並且找對人或校內單位詢問。
- 如週遭同學有異狀，也請主動向系上或學校反應

連絡資訊

- 系秘書

- 丘真弦小姐, libby@mail.ntust.edu.tw,
校內電話(02)2737-6741 (甲乙班)
- 蔡又玲小姐, astoffice@mail.ntust.edu.tw,
校內電話(02)2030-3735 (丙班,機電技優專班)

- 系主任

- 謝佑明教授, ymhsieh@mail.ntust.edu.tw,
校內電話(02)2730-1056

推薦影片

蔡康永：選擇想要的科系，對自己負責



<https://bit.ly/3tNsj8f>

祝同學有個燦爛的未來

